

ข้อมูลทั่วไป	
ประเภทโครงการ :	กองทุนเปิด
วันที่จดทะเบียน :	12 พฤศจิกายน 2551
จำนวนเงินทุนของโครงการ :	5,000 ล้านบาท
มูลค่าที่ตราไว้ต่อหน่วย :	10 บาท
ประเภทหน่วยลงทุน :	ระบุชื่อผู้ถือ
นโยบายการลงทุน :	
เน้นการลงทุนในตราสารหนี้ซึ่งมีการจัดอันดับความน่าเชื่อถือ (Credit Rating) ในตัวตราสารและ/หรือ ผู้ออกตราสาร ผู้ค้าประกัน ผู้รับอวัล ผู้หลักหลัง หรือผู้รับรอง ตราสารหนี้ใน ทุกระดับความเสี่ยง	
สามอันดับแรก และ/หรือระดับสองอันดับแรก ในระดับ National และ/หรือ International Scale, ลงทุนในตราสารหนี้ภาครัฐ ตราสารหนี้ภาคสถาบันการเงิน และ/หรือตราสารหนี้ภาคเอกชนที่มีความ	
และ/หรือ เงินฝาก ทั้งในและต่างประเทศ, กองทุนอาจจะเข้าทำสัญญาซื้อขายล่วงหน้า (Derivatives) โดยมี วัตถุประสงค์เพื่อลดความเสี่ยง (Hedging) และอาจทำการป้องกันความเสี่ยงด้านอัตรา	
แลกเปลี่ยนเต็มจำนวน (Fully Hedging)	
นโยบายจ่ายเงินปันผล :	ไม่จ่าย

ข้อมูลบริษัท	
ชื่อบริษัท :	บริษัทหลักทรัพย์จัดการกองทุนรวม บัวหลวง จำกัด
ที่อยู่ :	175 อาคารสารสินีตวิภาวดี ชั้น 7, ชั้น 21 และ ชั้น 26 ถนนสาทรใต้ แขวงทุ่งมหาเมฆ เขตสาทร กรุงเทพฯ 10120
โทรศัพท์ :	0-2674-6488
โทรสาร :	0-2679-5996
E-Mail :	marketing@bblam.co.th
ผู้จัดการกองทุน :	บริษัทหลักทรัพย์จัดการกองทุนรวม บัวหลวง จำกัด
ผู้ดูแลผลประโยชน์ :	ธนาคารกรุงไทย จำกัด (มหาชน)
นายทะเบียนหน่วยลงทุน :	ธนาคารกรุงเทพ จำกัด (มหาชน)
ผู้สอบบัญชี :	บริษัท เอเอ็นเอส ออดิท จำกัด

ค่าธรรมเนียม และค่าใช้จ่ายต่าง ๆ

ค่าธรรมเนียมที่เรียกเก็บจากผู้ซื้อหรือผู้ถือหน่วยลงทุน

ค่าธรรมเนียมการขายหน่วยลงทุน :	ปัจจุบันไม่เรียกเก็บ (ไม่เกินร้อยละ 0.5)
ค่าธรรมเนียมรับซื้อคืนหน่วยลงทุน :	- หน่วยลงทุนที่น้อยกว่าหรือเท่ากับ 1 ปี จะคิดในอัตราไม่เกินร้อยละ 0.5 ของมูลค่าหน่วยลงทุนที่รับซื้อคืน (ขั้นต่ำ 50 บาท) - หน่วยลงทุนที่มากกว่า 1 ปี คิด 50 บาทต่อรายการ

ค่าธรรมเนียมการเปลี่ยนแปลงหน่วยลงทุน :

- กรณีเปลี่ยนแปลงหน่วยลงทุนภายใต้การจัดการของบริษัท : ปัจจุบันไม่เรียกเก็บ
- กรณีเปลี่ยนแปลงหน่วยลงทุนภายใต้การจัดการของบริษัทอื่นๆ :

- กรณีที่กองทุนเป็นกองทุนต้นทาง

บริษัทจัดการจะเรียกเก็บค่าธรรมเนียมการเปลี่ยนแปลงหน่วยลงทุนในจำนวนเงินไม่เกิน 200 บาทต่อรายการ

- กรณีที่กองทุนเป็นกองทุนปลายทาง

ค่าธรรมเนียมเป็นไปตามค่าธรรมเนียมการขายหน่วยลงทุนในขณะนั้น

ค่าธรรมเนียมการโอนหน่วยลงทุน :	ไม่มี
--------------------------------	-------

ค่าธรรมเนียมและค่าใช้จ่ายที่เรียกเก็บจากกองทุนรวม

ค่าธรรมเนียมการจัดการ :	ในอัตราไม่เกินร้อยละ 0.50 ต่อปี ของมูลค่าทรัพย์สินสุทธิต่อกองทุน
ค่าธรรมเนียมผู้ดูแลผลประโยชน์ :	ในอัตราไม่เกินร้อยละ 0.04 ต่อปี ของมูลค่าทรัพย์สินสุทธิต่อกองทุน
ค่าธรรมเนียมนายทะเบียน :	ในอัตราไม่เกินร้อยละ 0.12 ต่อปี ของมูลค่าทรัพย์สินสุทธิของกองทุน
ค่าใช้จ่ายอื่นๆ :	ตามที่จ่ายจริง

การซื้อ/ขายคืน หน่วยลงทุน

การซื้อหน่วยลงทุน

วันและเวลาทำการขายหน่วยลงทุน :	ทุกวันทำการซื้อขาย (ตั้งแต่เวลา 8.30 - 15.30 น.)
มูลค่าขั้นต่ำของการสั่งซื้อครั้งแรก :	5,000 บาท
มูลค่าขั้นต่ำของการสั่งซื้อครั้งถัดไป :	500 บาท

การขายคืนหน่วยลงทุน

วันและเวลาทำการรับซื้อคืนหน่วยลงทุน :	ทุกวันทำการซื้อขาย (ตั้งแต่เวลา 8.30 - 15.30 น.)
มูลค่าขั้นต่ำของการสั่งขายคืน :	ไม่กำหนด
การชำระเงินค่าขายคืนหน่วยลงทุน :	ภายใน 5 วันทำการนับแต่วันทำการซื้อขายคืนหน่วยลงทุน

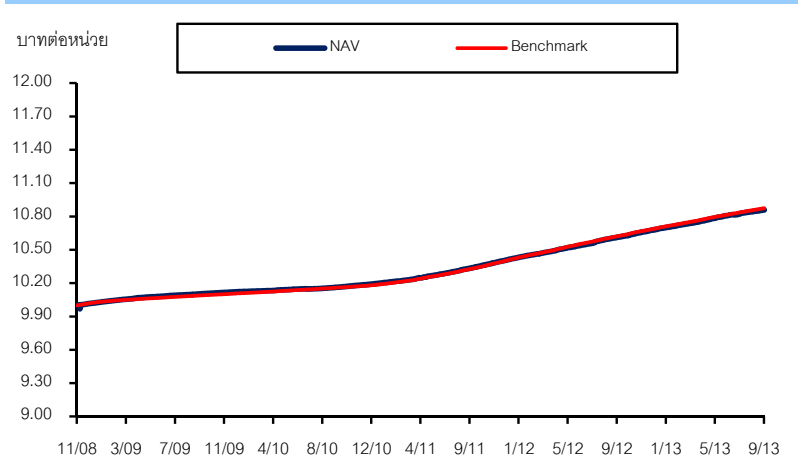
ติดต่อขอรับหนังสือชี้ชวน และข้อมูลเพิ่มเติมได้ที่

สาขาธนาคารกรุงเทพ หรือบัวหลวงโฟน โทร. 1333 หรือ

บริษัทหลักทรัพย์จัดการกองทุนรวม บัวหลวง จำกัด

โทร. 02-674-6488 หรือ www.bblam.co.th

ผลการดำเนินงานในอดีต



จำนวนวันตั้งแต่จัดตั้งกองทุน 1,780 วัน

ผลการดำเนินงาน (ณ วันที่ 27 กันยายน 2556)

มูลค่าทรัพย์สินสุทธิ (NAV) :	1,355.10 ล้านบาท	มูลค่าหน่วยลงทุน :	10.8580 บาท
------------------------------	------------------	--------------------	-------------

ผลการดำเนินงานเทียบกับเกณฑ์มาตรฐาน* (ต่อปี)

กองทุน	3 เดือน	6 เดือน	1 ปี	3 ปี	5 ปี	10 ปี	ตั้งแต่จัดตั้งกองทุน
MM-RMF	1.83%	2.20%	2.30%	2.28%	-	-	1.76%
เกณฑ์มาตรฐาน **	2.15%	2.19%	2.30%	2.28%	-	-	1.73%

* ตามมาตรฐานการวัดผลการดำเนินงานของกองทุนรวมของสมาคมบริษัทจัดการ

** Benchmark หมายถึง ผลตอบแทน Zero Rate Return 1 เดือน ร้อยละ 50 เงินฝากประจำ 3 เดือนเฉลี่ยของ 3

ธนาคารพาณิชย์ขนาดใหญ่ (BBL, KBANK & SCB) ร้อยละ 40 และอัตราดอกเบี้ยกู้ยืมระหว่างธนาคารสำหรับระยะเวลา

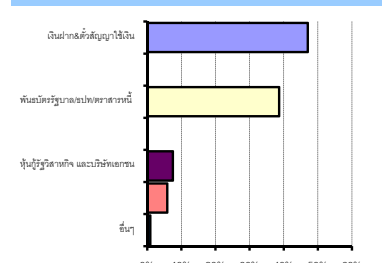
1 เดือน สกุลเงินดอลลาร์สหรัฐปรับด้วยต้นทุนการป้องกันความเสี่ยงด้านอัตราแลกเปลี่ยนบวกด้วยค่าเฉลี่ยของ Credit

Spread ของตราสารที่มีการจัดอันดับเครดิตในระดับ A อยู่ 1 เดือน ในช่วงระยะเวลาที่คำนวณผลตอบแทน ร้อยละ 10

สัดส่วนการลงทุน (% ของ NAV)

1. เงินฝาก&ตั๋วสัญญาใช้เงิน	47.06%
2. ตั๋วเงินคลัง	0.00%
3. พันธบัตรรัฐบาล/รพท/ตราสารหนี้ที่กระทรวงการคลังค้าประกัน	38.64%
4. หุ้นกู้รัฐบาล/หุ้นกู้ และบริษัทเอกชน	7.50%
5. ตัวแลกเปลี่ยน	5.89%
6. อื่นๆ	0.91%
รวม	100.00%

การกระจายการลงทุน (% ของ NAV)



10 อันดับแรกของตราสารหนี้เอกชน (% ของ NAV)

1. บมจ. พุกงา เรย์เอสเตท	(A)	5.16%
2. บมจ. ไทยออยล์	(AA-)	3.41%
3. บมจ. ผลิตภัณฑ์ไฟฟ้าราชบุรีโฮลดิ้ง	(AA+)	2.21%
4. บริษัท น้ำตาลมิตรผล จำกัด	(A)	0.75%
5. บมจ. พีทีที โกลบอล เคมิคอล	(AA-)	0.75%
6. บมจ. ธนาคารกรุงศรีอยุธยา	(A+)	0.74%
7. บมจ. โทเทิล แอ็คเซ็ส คอมมูนิเคชั่น	(BBB)	0.37%
8. -		-
9. -		-
10. -		-

ข้อมูลสำคัญของกองทุน

การลงทุนมีความเสี่ยง ผู้ลงทุนควรศึกษาข้อมูลก่อนการตัดสินใจลงทุน

ผลการดำเนินงานในอดีตของกองทุนรวมมิได้เป็นสิ่งยืนยันถึงผลการดำเนินงานในอนาคต

การลงทุนในกองทุนเปิดบัวหลวงมันนี่มาร์เก็ตเพื่อการเลี้ยงชีพ ไม่ใช่งานฝากเงิน และมีความเสี่ยงของการลงทุน โดยผู้ลงทุนอาจไม่ได้รับเงินลงทุนคืนจากกองเปิดบัวหลวงมันนี่มาร์เก็ตเพื่อการเลี้ยงชีพ ครบเต็มจำนวนได้