

รายละเอียดกองทุน

ประเภท:	กองทุนรวมตราสารแห่งทุนเพื่อการเลี้ยงชีพ ประเภทรับซื้อคืนหน่วยลงทุน
วันที่จดทะเบียนกองทุน :	27 ธันวาคม 2549
ทุนจดทะเบียน :	500 ล้านบาท
ขนาดกองทุนปัจจุบัน (บาท) :	96,272,612.93
นโยบายการลงทุน :	เน้นลงทุนในตราสารทุน ที่ผ่านเกณฑ์การคัดเลือกตามหลักศาสนาอิสลาม ที่มีผลประกอบการและมีแนวโน้มการเจริญเติบโตอยู่ในเกณฑ์ดีส่วนที่เหลือ จะลงทุนในตราสารอื่นๆ ที่ผ่านเกณฑ์การคัดเลือกตามหลักศาสนาอิสลาม
นโยบายการจ่ายเงินปันผล :	ไม่จ่ายเงินปันผล
ผู้ดูแลผลประโยชน์ :	ธนาคาร ไทยพาณิชย์ จำกัด (มหาชน)
นายทะเบียน :	บริษัทหลักทรัพย์จัดการกองทุน กรุงไทย จำกัด (มหาชน)
ผู้สอบบัญชี :	บริษัทสอบบัญชี ธรรมนิติ จำกัด

บริษัทจัดการ

บริษัทจัดการ :	บริษัทหลักทรัพย์จัดการกองทุน กรุงไทย จำกัด (มหาชน)
	11 อาคารคิวิเฮาส์สาทร ชั้น เอ็ม, จี และ 10
	ถนนสาทรใต้ เขตสาทร กรุงเทพฯ 10120
	โทรศัพท์ 0-2670-4900 กด 9
	แฟกซ์ 0-2679-1820
	Callcenter@ktam.co.th

การขายและรับซื้อคืนหน่วยลงทุน

วันทำการขายหน่วยลงทุน :	ทุกวันทำการ ตั้งแต่เวลาเปิดทำการ ถึง 15.30 น.
มูลค่าขั้นต่ำในการสั่งซื้อหน่วยลงทุน :	500 บาท
วันทำการรับซื้อคืนหน่วยลงทุน :	ทุกวันทำการ ตั้งแต่เวลาเปิดทำการ ถึง 15.30 น.
มูลค่าขั้นต่ำในการขายคืนหน่วยลงทุน :	500 บาท
มูลค่าหน่วยลงทุนคงเหลือในบัญชีขั้นต่ำ :	ไม่กำหนด

ค่าธรรมเนียมและค่าใช้จ่ายที่เรียกเก็บจากผู้ถือหน่วยลงทุน หรือกองทุน

ค่าใช้จ่ายที่เรียกเก็บจากผู้ซื้อหรือผู้ถือหน่วยลงทุน (ร้อยละของมูลค่าหน่วยลงทุน)

ค่าธรรมเนียมการขายหน่วยลงทุน :	ไม่มี
ค่าธรรมเนียมการรับซื้อคืนหน่วยลงทุน :	ไม่มี
ค่าธรรมเนียมการสับเปลี่ยนหน่วยลงทุน :	ปัจจุบันยกเว้นไม่คิดค่าธรรมเนียม*

*กรณีสับเปลี่ยนออกไปยัง บลจ.อื่น บริษัทจัดการจะเรียกเก็บค่าธรรมเนียมการสับเปลี่ยนออก 200 บาทต่อรายการ

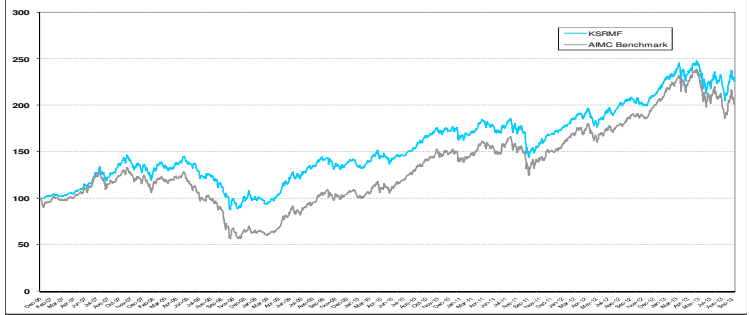
ค่าใช้จ่ายที่เรียกเก็บจากผู้ซื้อหรือผู้ถือหน่วยลงทุน (ตามที่จ่ายจริง)

ค่าธรรมเนียมการโอนหน่วยลงทุน :	อัตราตามที่นายทะเบียนกำหนด
ค่าธรรมเนียมการโอนเงินค่าขายคืนหน่วยลงทุน :	อัตราที่สถาบันการเงินกำหนด
ค่าธรรมเนียมการหักเงินจากบัญชีของผู้ซื้อหน่วยลงทุน :	อัตราที่สถาบันการเงินกำหนด
ค่าใช้จ่ายอื่นๆเป็นกรณีพิเศษนอกเหนือจากกรณีปกติ :	อัตราตามที่นายทะเบียนกำหนด

ค่าธรรมเนียมและค่าใช้จ่ายที่เรียกเก็บจากกองทุน (ร้อยละของมูลค่าทรัพย์สินสุทธิ)

ค่าธรรมเนียมการจัดการ :	ไม่เกินร้อยละ 1.50 ต่อปี
ค่าธรรมเนียมผู้ดูแลผลประโยชน์ :	ไม่เกินร้อยละ 0.06 ต่อปี
ค่าธรรมเนียมนายทะเบียนหน่วยลงทุน :	ไม่เกินร้อยละ 0.125 ต่อปี
ค่าธรรมเนียมที่ปรึกษาการลงทุน :	ไม่เกิน 400,000 บาทต่อปี
ค่าใช้จ่ายอื่น ๆ :	ตามที่จ่ายจริง

ผลการดำเนินงานของกองทุนเทียบกับดัชนีมาตรฐาน



มูลค่าทรัพย์สินสุทธิ ณ วันที่ 30 กันยายน 2556

มูลค่าทรัพย์สินสุทธิ (บาท)	96,272,612.93	มูลค่าหน่วยลงทุน (บาท)	22.5562
----------------------------	---------------	------------------------	---------

ผลการดำเนินงานย้อนหลัง (สิ้นสุด ณ วันที่ 27 กันยายน 2556)

กองทุน	ย้อนหลัง 3 เดือน	ย้อนหลัง 6 เดือน	ย้อนหลัง 9 เดือน	ย้อนหลัง 1 ปี	ย้อนหลัง 3 ปี	นับแต่จัดตั้ง กองทุน*
KSRMF	2.65%	-3.74%	7.82%	10.30%	39.97%	130.21%
Benchmark**	-2.37%	-9.20%	1.84%	9.14%	48.91%	106.07%

*คำนวณผลตอบแทนตามมาตรฐานของ AIMC นับตั้งแต่จัดตั้งกองทุน

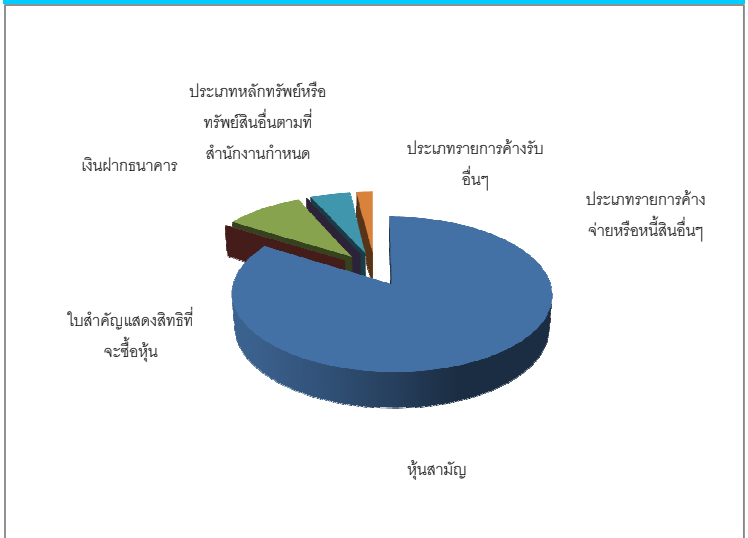
**AIMC Benchmark = ค่าเฉลี่ยจากดัชนีตลาดหลักทรัพย์ฯ (SET Index)

ผลการดำเนินงานในอดีตของกองทุนรวมมิได้เป็นสัญญาณถึงผลการดำเนินงานในอนาคต การวัดผลการดำเนินงานของกองทุนจัดขึ้นตามมาตรฐานการวัดผลการดำเนินงานที่กำหนดโดยสมาคมบริษัทจัดการลงทุน

สัดส่วนการลงทุน (ร้อยละของมูลค่าทรัพย์สินสุทธิ)

1. หุ้นสามัญ	87.2464%
2. ใบสำคัญแสดงสิทธิที่จะซื้อหุ้น	0.0484%
3. เงินฝากธนาคาร	9.7293%
4. ประเภทหลักทรัพย์หรือทรัพย์สินอื่นตามที่สำนักงานกำหนด	0.0035%
5. ประเภทรายการค้างรับอื่นๆ	4.9520%
6. ประเภทรายการค้างจ่ายหรือหนี้สินอื่นๆ	-1.9796%
รวม	100.0000%

การกระจายการลงทุน (% ของ NAV)



การลงทุนมีความเสี่ยง ผู้ลงทุนควรศึกษาข้อมูลก่อนตัดสินใจลงทุน

เอกสารนี้ไม่ใช่หนังสือชี้ชวน ผู้ลงทุนสามารถขอรับหนังสือชี้ชวนได้ที่บริษัทจัดการ ผู้สนับสนุนการขายฯ หรือ www.ktam.co.th