

รายละเอียดกองทุน	
ประเภท:	กองทุนรวมผสมเพื่อการเลี้ยงชีพแบบไม่กำหนดสัดส่วนการลงทุนในตราสารแห่งทุน ประเภทรับซื้อคืนหน่วยลงทุน
วันที่จดทะเบียนกองทุน :	18 กันยายน 2545
ทุนจดทะเบียน :	1,500 ล้านบาท
ขนาดกองทุนปัจจุบัน (บาท) :	1,167,741,531.28
นโยบายการลงทุน :	ลงทุนในตราสารทุน ตราสารหนี้ เงินฝาก หรือทรัพย์สินอื่น โดยผู้จัดการกองทุนจะปรับสัดส่วนการลงทุนให้เหมาะสมกับสภาพการณ์ในแต่ละขณะ
นโยบายการจ่ายเงินปันผล :	ไม่จ่ายเงินปันผล
ผู้ดูแลผลประโยชน์ :	ธนาคาร ไทยพาณิชย์ จำกัด (มหาชน)
นายทะเบียน :	บริษัทหลักทรัพย์จัดการกองทุน กรุงไทย จำกัด (มหาชน)
ผู้สอบบัญชี :	บริษัท สำนักงาน เอ เอ็ม ซี จำกัด

บริษัทจัดการ	
บริษัทจัดการ :	บริษัทหลักทรัพย์จัดการกองทุน กรุงไทย จำกัด (มหาชน)
	11 อาคารคิวเฮาส์สาทร ชั้น เอ็ม, จี และ 10 ถนนสาทรใต้ เขตสาทร กรุงเทพฯ 10120 โทรศัพท์ 0-2670-4900 กด 9 แฟกซ์ 0-2679-1820 Callcenter@ktam.co.th

การขายและรับซื้อคืนหน่วยลงทุน	
วันทำการขายหน่วยลงทุน :	ทุกวันทำการ ตั้งแต่เวลาเปิดทำการ ถึง 15.30 น.
มูลค่าขั้นต่ำในการซื้อหน่วยลงทุน :	500 บาท
วันทำการรับซื้อคืนหน่วยลงทุน :	ทุกวันทำการ ตั้งแต่เวลาเปิดทำการ ถึง 15.30 น.
มูลค่าขั้นต่ำในการขายคืนหน่วยลงทุน :	500 บาท, 50 หน่วย
มูลค่าหน่วยลงทุนคงเหลือในบัญชีขั้นต่ำ :	ไม่กำหนด

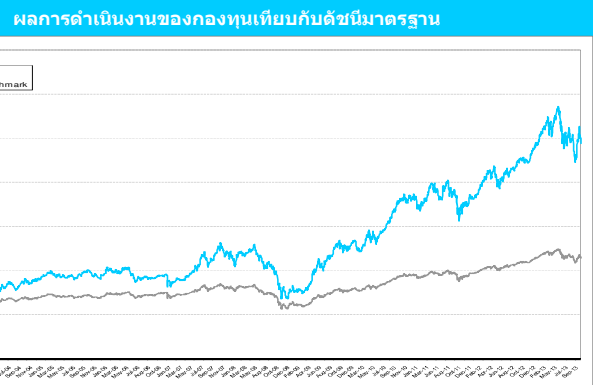
ค่าธรรมเนียมและค่าใช้จ่ายที่เรียกเก็บจากผู้ถือหน่วยลงทุน หรือกองทุน	
ค่าใช้จ่ายที่เรียกเก็บจากผู้ซื้อหรือผู้ถือหน่วยลงทุน (ร้อยละของมูลค่าหน่วยลงทุน)	
ค่าธรรมเนียมการขายและรับซื้อคืนหน่วยลงทุน :	ไม่มี
ค่าธรรมเนียมการสับเปลี่ยนหน่วยลงทุน :	ปัจจุบันยกเว้นไม่คิดค่าธรรมเนียม*

*กรณีสับเปลี่ยนออกไปยัง บลจ.อื่น บริษัทจัดการจะเรียกเก็บค่าธรรมเนียมการสับเปลี่ยนออก 200 บาทต่อรายการ

ค่าใช้จ่ายที่เรียกเก็บจากผู้ซื้อหรือผู้ถือหน่วยลงทุน (ตามที่จ่ายจริง)	
ค่าธรรมเนียมการโอนหน่วยลงทุน :	ไม่มี
ค่าธรรมเนียมการโอนเงินค่าขายคืนหน่วยลงทุน :	อัตราที่สถาบันการเงินกำหนด
ค่าธรรมเนียมการหักเงินจากบัญชีของผู้ซื้อหน่วยลงทุน :	อัตราที่สถาบันการเงินกำหนด
ค่าใช้จ่ายอื่นๆเป็นกรณีพิเศษนอกเหนือจากกรณีปกติ :	อัตราตามที่นายทะเบียนกำหนด

ค่าธรรมเนียมและค่าใช้จ่ายที่เรียกเก็บจากกองทุน (ร้อยละของมูลค่าทรัพย์สินสุทธิ)	
ค่าธรรมเนียมการจัดการ :	ไม่เกินร้อยละ 1.50 ต่อปี
ค่าธรรมเนียมผู้ดูแลผลประโยชน์ :	ไม่เกินร้อยละ 0.0725 ต่อปี
ค่าธรรมเนียมนายทะเบียนหน่วยลงทุน :	ไม่เกินร้อยละ 0.12 ต่อปี
ค่าใช้จ่ายอื่น ๆ :	ตามที่จ่ายจริง

สิทธิประโยชน์พิเศษเฉพาะผู้ถือหน่วยลงทุน	
รับประกันภัยอุบัติเหตุกลุ่ม	
ในวงเงิน 1 เท่าของมูลค่าเงินลงทุน ณ วันเสียชีวิตแต่ไม่เกิน 4,000,000 บาท	
เฉพาะผู้ที่ลงทุนก่อนวันที่ 31 ธันวาคม 2552	



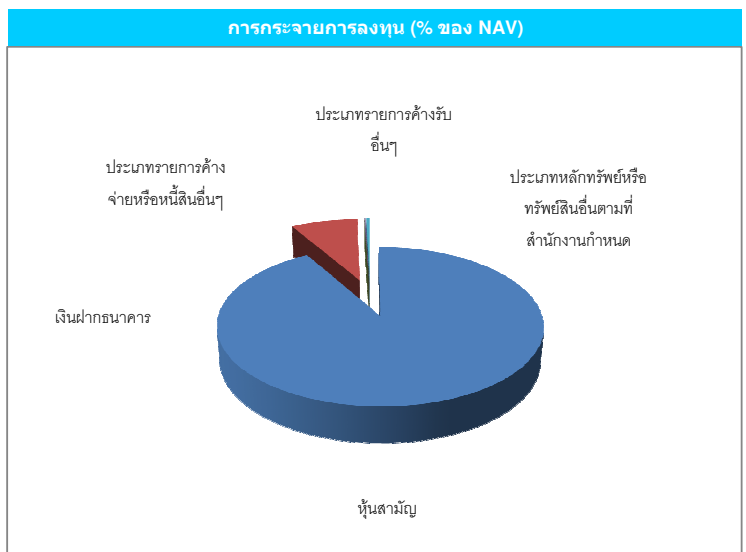
มูลค่าทรัพย์สินสุทธิ ณ วันที่ 30 กันยายน 2556					
มูลค่าทรัพย์สินสุทธิ (บาท) :		1,167,741,531.28		มูลค่าหน่วยลงทุน (บาท) : 48.8512	
ผลการดำเนินงานย้อนหลัง (สิ้นสุด ณ วันที่ 27 กันยายน 2556)					
ย้อนหลัง 3 เดือน	ย้อนหลัง 6 เดือน	ย้อนหลัง 9 เดือน	ย้อนหลัง 1 ปี	ย้อนหลัง 3 ปี	นับแต่จัดตั้งกองทุน*
-1.93%	-7.06%	4.22%	10.55%	43.59%	400.81%
-0.96%	-4.40%	1.48%	5.67%	28.03%	169.73%

*คำนวณผลตอบแทนตามมาตรฐานของ AIMC นับตั้งแต่จัดตั้งกองทุน

**AIMC Benchmark = ค่าเฉลี่ยจากร้อยละ 50 ของอัตราผลตอบแทนจากตลาดหลักทรัพย์ฯ, ร้อยละ 25 ของอัตราผลตอบแทนจาก TBMA Government Bond Index (Total Return Index) และร้อยละ 25 ของอัตราดอกเบี้ยเงินฝากประเภทปลอดความเสี่ยงเงิน 1 ล้านบาท ระยะเวลา 1 ปี ของธนาคารพาณิชย์ 3 แห่ง ได้แก่ BBL, KRBANK และ SCB

ผลการดำเนินงานในอดีตของกองทุนรวมมิได้เป็นสัญญาณยืนยันถึงผลการดำเนินงานในอนาคต การวัดผลการดำเนินงานของกองทุนจัดขึ้นตามมาตรฐานการวัดผลการดำเนินงานที่กำหนดโดยสมาคมบริษัทจัดการลงทุน

สัดส่วนการลงทุน (ร้อยละของมูลค่าทรัพย์สินสุทธิ)	
1. ทุนสามัญ	92.3700%
2. เงินฝากธนาคาร	7.8544%
3. ประเภทหลักทรัพย์หรือทรัพย์สินอื่นตามที่สำนักงานกำหนด	0.0036%
4. ประเภทรายการค้างรับอื่นๆ	0.1049%
5. ประเภทรายการค้างจ่ายหรือหนี้สินอื่นๆ	-0.3329%
รวม	100.0000%



การลงทุนมีความเสี่ยง ผู้ลงทุนควรศึกษาข้อมูลก่อนตัดสินใจลงทุน

เอกสารนี้มิใช่หนังสือชี้ชวน ผู้ลงทุนสามารถขอรับหนังสือชี้ชวนได้ที่บริษัทจัดการ ผู้สนับสนุนการขายฯ หรือ www.ktam.co.th